

詩

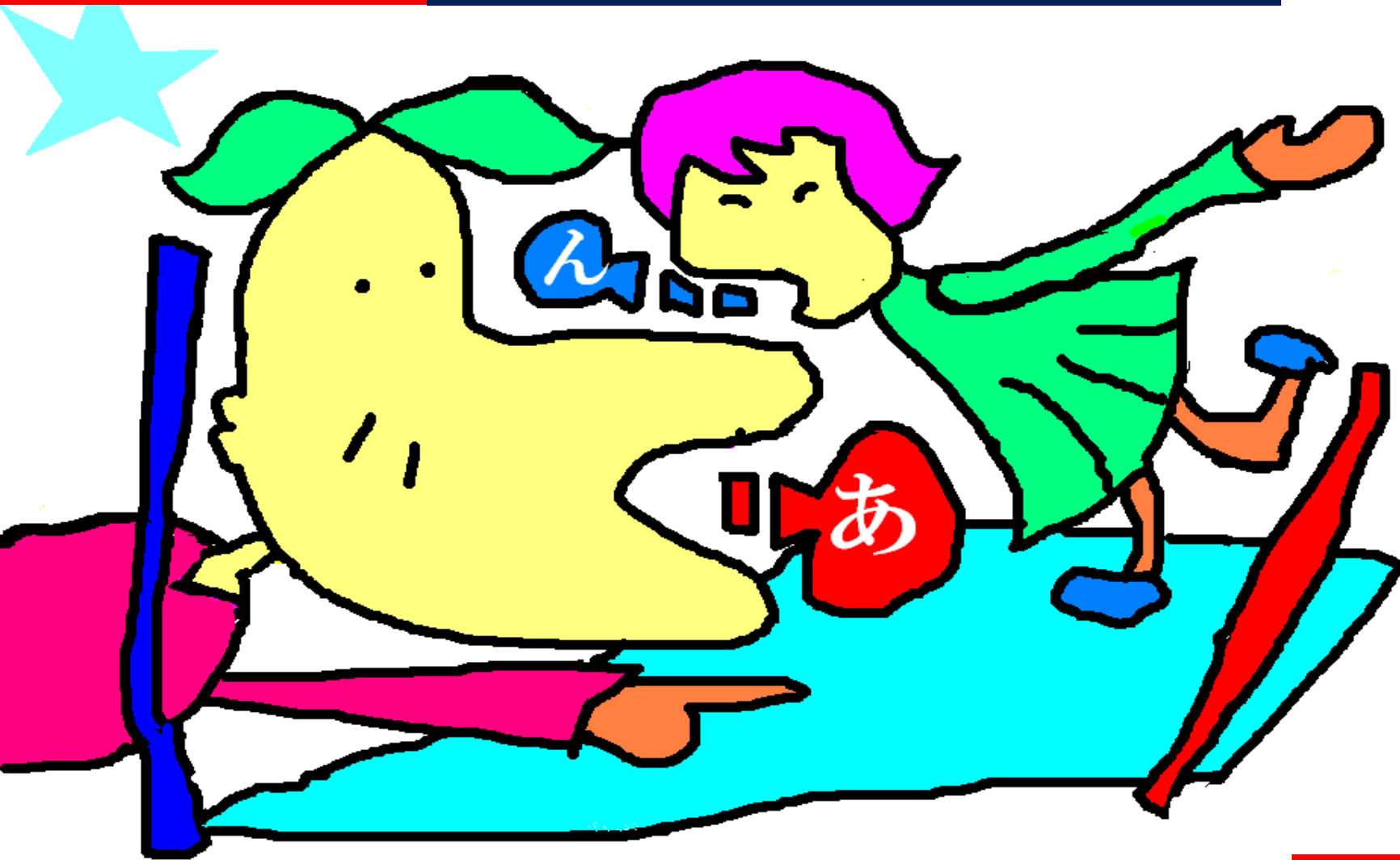
のボクシング

Japan Reading Boxing Association Official Poetry Boxing

第5回みえ大会 in Suzuka City

東海・近畿限定

三重・愛知・岐阜
滋賀・京都・大阪
奈良・和歌山の朗
読ボクサーさん
出番です。



聴かせよう 声と言葉の底力

朗読ワークショップ(本大会出場者選考会)●同時開催「声と言葉のボクシング団体戦」

6/20

会場：割烹旅館「魚半楼」(築80年の純和風大広間で朗読を聴こう)

入場料：無料

(日) 12時30分開演

本大会(決勝トーナメント戦)

7/17

会場：鈴鹿市文化会館さつきプラザ

入場料：500円(当日入場時にお支払いください。高校生以下無料)

(土) 13時30分開演

●審査員 楠かつのり(日本朗読ボクシング協会代表)ほか6名
ゲスト 加藤みきお(鈴鹿野郎舞一座座長, ボードビリアン)

白熱のリング！名勝負を見逃すな！

「詩のボクシング」は、リングに見立てたステージ上で2人の朗読ボクサーが各3分間で自作を朗読し、どちらの言葉がより観客を感動させたかを判定する「声と言葉の格闘技」

全国各地で大会が開催され、各地のチャンピオンらが集まる全国大会も今年で第10回を迎えます。これまで4回開催された「詩のボクシング」みえ大会。数々の名勝負が繰り広げられてきました。

今年はどんな声と言葉に出会えるのでしょうか、ご期待ください！

また6月20日には新企画「団体戦」も同時開催。こちらもお見逃しなく！

鈴鹿文化工房 2010

公認■日本朗読ボクシング協会 <http://www.jrba.net>

主催■財団法人 鈴鹿市文化振興事業団・詩のボクシングみえ大会サポート倶楽部

〒513-0802 鈴鹿市飯野寺家町 810 鈴鹿市文化会館内 TEL059(384)7000 FAX059(384)7755

E-mail since-97@s-bunka.net URL <http://www.s-bunka.net>

「詩のボクシング」(個人戦)
「声と言葉のボクシング」(団体戦)

出場者 大募集

※個人戦は先着30名までとします。

アクセスマップ



鈴鹿市文化会館●近鉄鈴鹿線鈴鹿市駅下車
徒歩 1.7 kmバスまたはタクシー4分
割烹旅館魚半楼●近鉄鈴鹿線鈴鹿市駅前
専用駐車場の台数がわずかです。
近鉄電車等の公共交通機関をご利用
ください。